



ENVIRO



I.A.Q.



NANO



EMISSION



ENV\_SONIMIX3030-\_Rev00



# SONIMIX 3030

## X FEATURES

- + SONIMIX 3030 disponibile in 2 versione
- Diluatore - 1 rapporto di diluizione fisso
- Permeatore : per concentrazione fissa

## X PERFORMANCE

- + Necessità di aria di zero fornita da bombola o da generatore di aria zero ( vedi Sonimix 2026 )
- + Controllo pressione in ingresso digitale con segnalazione bassa pressione
- + Comunicazione stati seriale



Fig.1 Portatile o da rack 19"

## SISTEMA CALIBRAZIONE MODULARE: DILUIZIONE E PERMEAZIONE

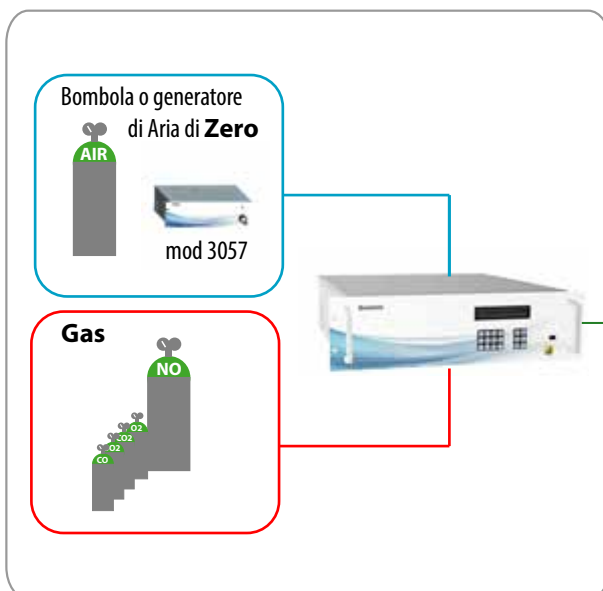


Fig.2 - Es. Versione 3030 - DILUIZIONE

L'utilizzo di una miscela ad alta concentrazione PPM, permette una migliore qualità e stabilità del gas diluito a PPM o PPB rispetto alle miscele in bombola a bassa concentrazione PPB , le quali vengono solitamente fornite con validità di pochi mesi

Strumento da calibrare:



- Analizzatore di NO
- Analizzatore di SO2
- Analizzatore di CO
- Analizzatore di NO2
- Analizzatore di BTX
- ....

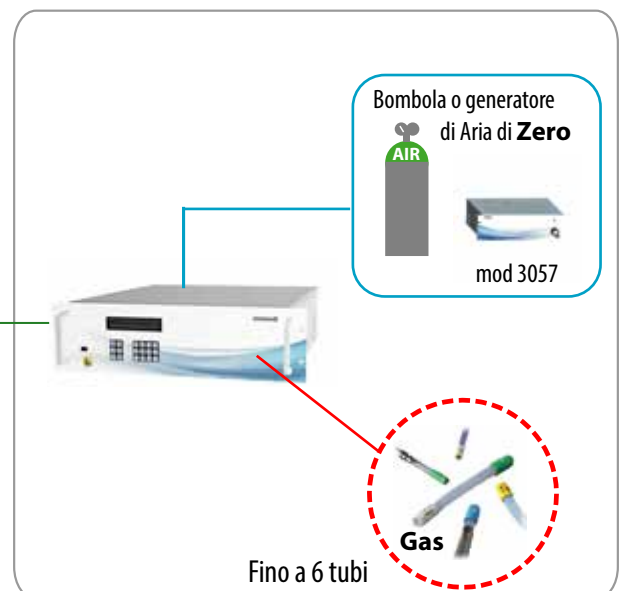


Fig.3 - Es. Versione 3030 - PERMEAZIONE

Generazione di gas (SO2, NO2, NH3, HCL, BTEX...) in unica concentrazione. L'utilizzo dei tubia permeazione è fondamentale per le miscele di gas molto instabili nelle bombole soggetta a condizioni ambientali

### CARATTERISTICHE TECNICHE

#### Concentrazioni/Diluizioni

#### Flusso max

#### Precisione concentrazione

#### Ripetibilità

#### Tempo stabilizzazione miscela

#### Pressione di ingresso

#### Pressione di uscita

#### Alimentazione

#### Allarmi

### DILUIZIONE

1/1000-98%

2500 NmL/min (N2 equivalente)

>0.6% rel

0.3% rel.

< 1min

da 2.2 a 3.5 bar Prel

Pressiona atmosferica

230 Vac 50 -60Hz 25W

Pressione ingresso

### PERMEAZIONE

1 ppb - 10 ppm, a seconda T.a Permeazione

5000 NmL/min (N2 equivalente)

tubo a permeazione (tipicamente 5%)

1%

5 min (a sistema acceso o a 24 hr da inizio)

da 2.2 a 3.5 bar Prel

Pressione atmosferica

230 Vac 50-60Hz 100W

Pressione ingresso, temperatura fornello



[www.xearpro.com](http://www.xearpro.com)  
[info@xearpro.com](mailto:info@xearpro.com)



Barlassina , Via Vegni  
20825 MB Italy



Tel & Fax  
+39 0296460317

[www.xearpro.com](http://www.xearpro.com)